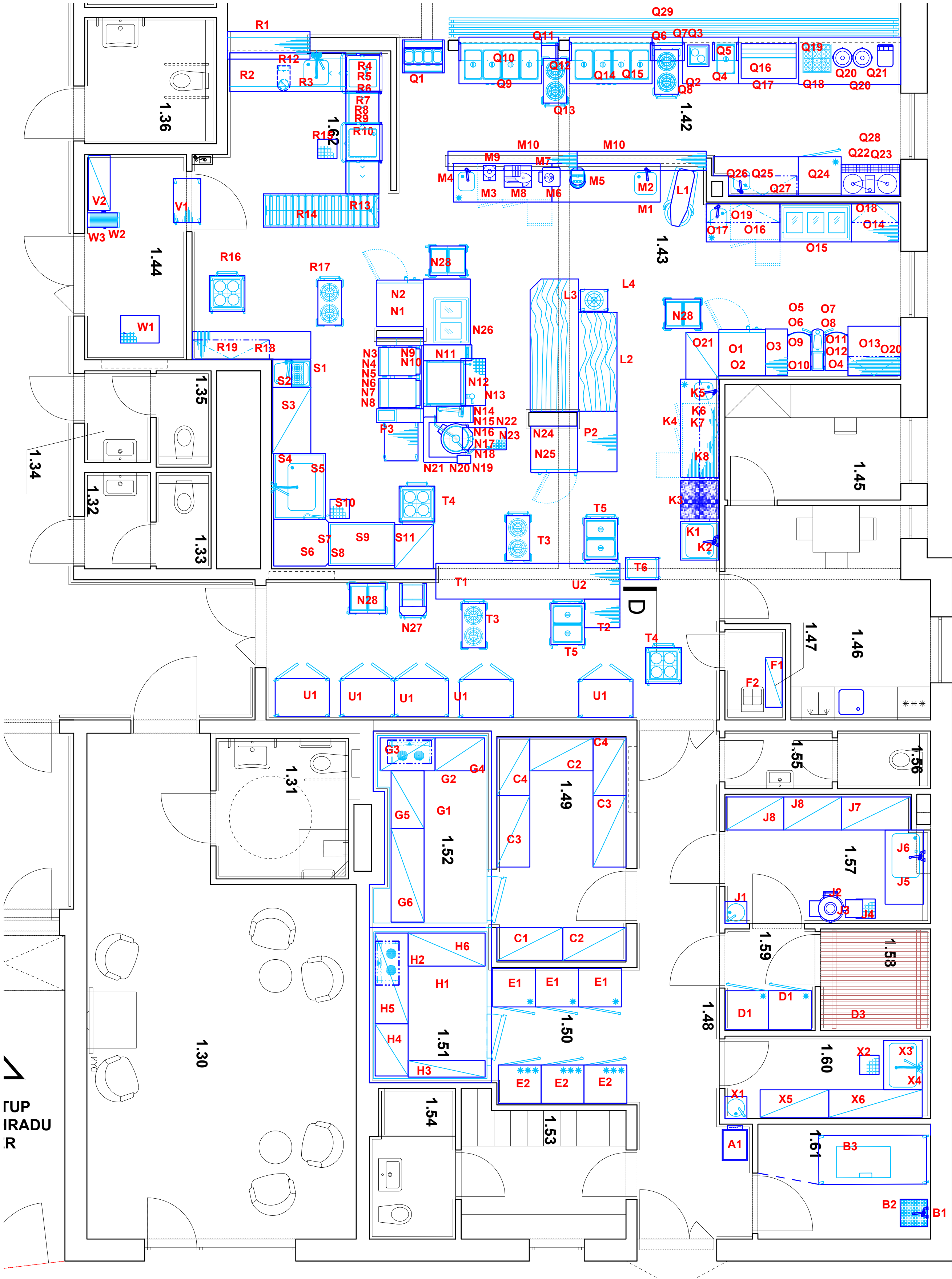



Poznámka:
- na stěhovací trase musí mít veškeré dveře světlost alespoň 900 mm
- umístění otopných těles musí být navrženo tak, aby nekolidovalo s navrženou technologií, která nejde odtáhnout od zdi

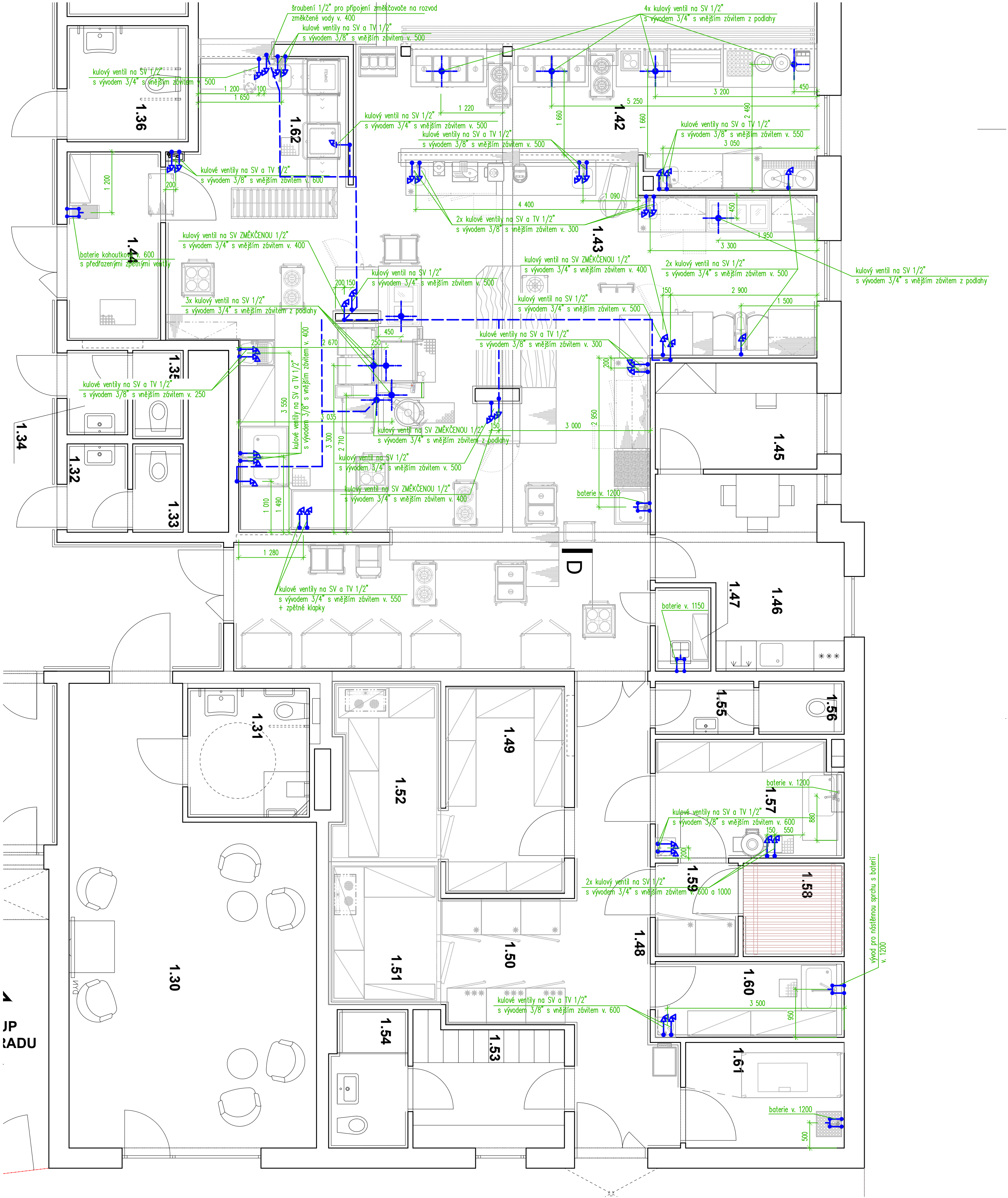
UPOZORNĚNÍ – Všechna práva vyhrazena Dokumentaci lze používat až po její finanční úhradě. Výkres či část dokumentace může být kopírován a nebo jiným způsobem poskytována a rozšiřována pouze po předchozím písemném souhlasu autora(dle zákona č. 121/2000 sb.). Porušení bude stíháno v souladu s platnými zákony ČR o ochraně autorských práv.		
<div><div><div></div></div><div>DODAVATELSKÉ SLUŽBY - CZ</div></div>	<div>DWIZE: TECHNOLOGIE GASTRO TEL. 724 239 411 Za Mlýnem 1721 2 209 827 15 25301, Hostivice www.dodavatelsskusluby.cz</div>	<div>ZAJIŠŤUJEME VEŠKERÉ GASTROTECHNOLIGICKÉ SLUŽBY: • PROJEKČNÍ PRÁCE A TECHNOL. NÁVRHY • DODÁVKY GASTRONOMICKÉHO ZAŘÍZENÍ • SERVISNÍ SLUŽBY</div>
stupeň projektu: DPS		
hlavní ing. projektu:		vypracoval: Ing. ŠTEFAN MIKO
zodpovědný projektant:		kontroloval: Ing. ŠTEFAN MIKO
investor: Domov u Anežky Luštěnice, poskytovatel sociálních služeb		
zakázka: Rozšíření objektu Domov u Anežky Luštěnice Vybavení Gastrotechnologie		formát: A2 datum: 4/2023 měřítko: 1:50
předmět výkresu: Členění stravovacího provozu		profese: GASTRO-TECHNOLOGIE č.výkresu: D.1.4.f.3



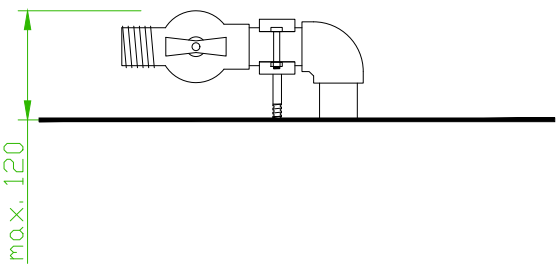
UPOZORNĚNÍ – Všechna práva vyhrazena
Dokumentaci lze používat až po její finanční úhradě. Výkres či část dokumentace může být kopírován a nebo jiným způsobem poskytována a rozšiřována pouze po předchozím písemném souhlasu autora (dle zákona č. 121/2000 sb.). Porušení bude stíháno v souladu s platnými zákony ČR o ochraně autorských práv.

 DODAVATELSKÉ SLUŽBY - CZ	DWIZE: TECHNOLOGIE GASTRO TEL. 724 239 411 Za Mlýnem 1721 2 209 827 15 25301, Hostivice www.dodavatelsskyluzby.cz	ZAJIŠŤUJEME VEŠKERÉ GASTROTECHNOLOGICKÉ SLUŽBY: • PROJEKČNÍ PRÁCE A TECHNOL. NÁVRHY • DODÁVKY GASTRONOMICKÉHO ZAŘÍZENÍ • SERVISNÍ SLUŽBY
---	--	---

stupeň projektu:	DPS	
hlavní ing. projektu:	vypracoval: Ing. ŠTEFAN MIKO	
zodpovědný projektant:	Ing. ŠTEFAN MIKO	kontroloval: Ing. ŠTEFAN MIKO
investor:	Domov u Anežky Luštěnice, poskytovatel sociálních služeb	
zakázka:	Rozšíření objektu Domov u Anežky Luštěnice Vybavení Gastrotechnologie	formát: A2 datum: 4/2023 měřítko: 1:50
předmět výkresu:	Členění stravovacího provozu	profese: GASTRO-TECHNOLOGIE č.výkresu: D.1.4.f.4



Detail vývodů ze země:

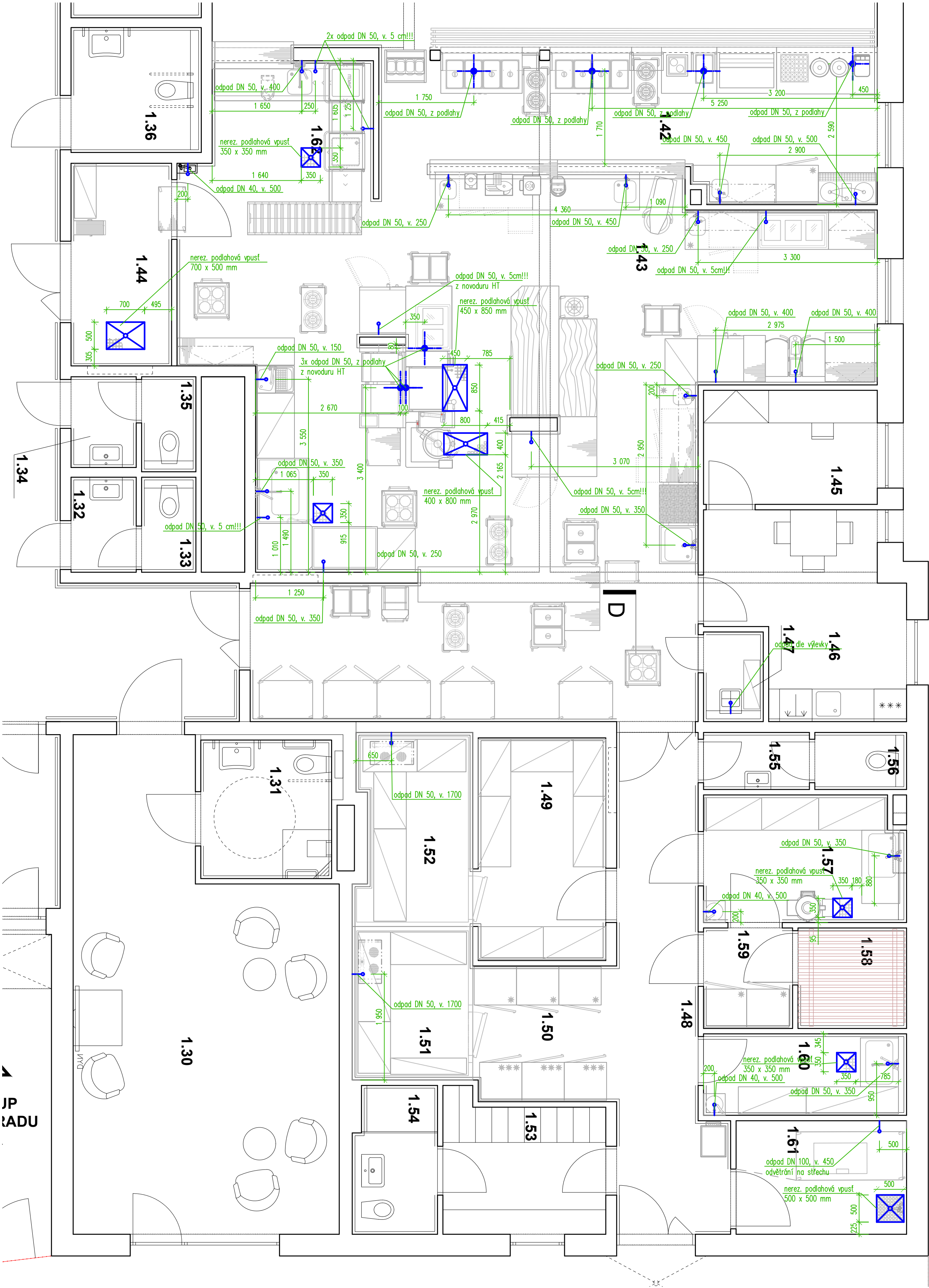


Poznámka:

- veškeré nástěnné baterie jsou součástí dodávky stavby
- vrchní hranu vývodů a kohoutů z podlahy provést max. 120 mm nad podlahou

UPOZORNĚNÍ – Všechna práva vyhrazena
Dokumentaci lze používat až po její finanční úhradě. Výkres či část dokumentace může být kopírován a nebo jiným způsobem poskytována a rozšiřována pouze po předchozím písemném souhlasu autora (dle zákona č. 121/2000 sb.). Porušení bude stíháno v souladu s platnými zákony ČR o ochraně autorských práv.

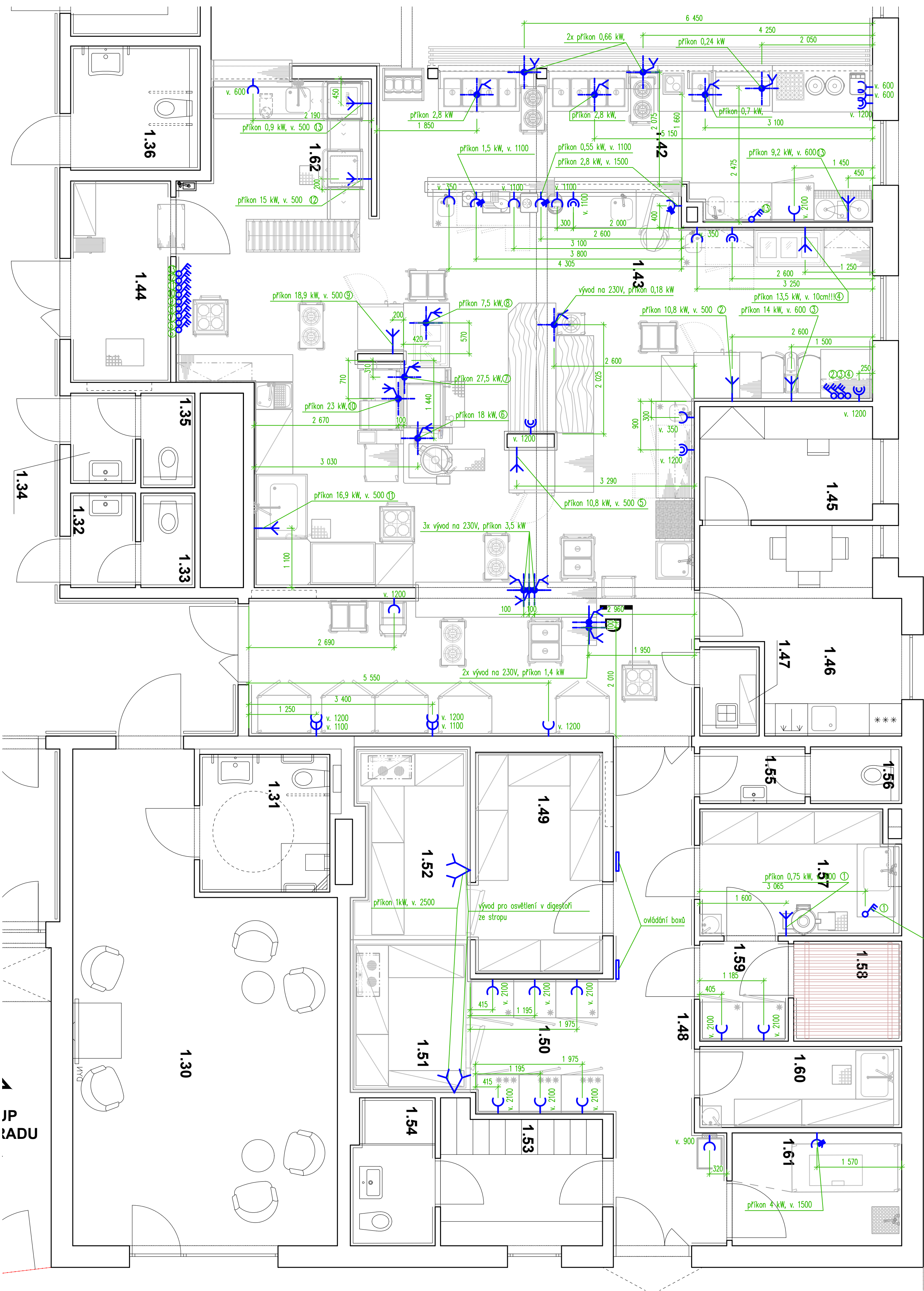
DODAVATELSKÉ SLUŽBY - CZ		DWIZE: TECHNOLOGIE GASTRO TEL. 724 239 411 Za Mlýnem 1721 2 209 827 15 25301, Hostivice www.dodavatelskesluzby.cz	ZAJIŠŤUJEME VEŠKERÉ GASTROTECHNOLÓGICKÉ SLUŽBY: • PROJEKČNÍ PRÁCE A TECHNOL. NÁVRHY • DODÁVKY GASTRONOMICKÉHO ZAŘÍZENÍ • SERVISNÍ SLUŽBY
stupeň projektu: DPS		vypracoval: Ing. ŠTEFAN MIKO	
hlavní ing. projektu:		kontroloval: Ing. ŠTEFAN MIKO	
zodpovědný projektant: Ing. ŠTEFAN MIKO		investor: Domov u Anežky Luštěnice, poskytovatel sociálních služeb	
zakázka: Rozšíření objektu Domov u Anežky Luštěnice Vybavení Gastrotechnologie		formát: A2 datum: 4/2023 měřítko: 1:50	č.výkresu: D.1.4.f.5
předmět výkresu: Zadání požadavků na profese - vodoinstallace		profese: GASTRO-TECHNOLOGIE	



Poznámka:

- odpady od umyvadel budou řešeny v rámci stavební části
- odpady z provozů mytí stolního nádobí, mytí provozního nádobí, přípravy masa a vřevky z kuchyně budou napojeny do kanalizace přes odlučovač tuku (pokud odlučovač provozovatel kanalizace popř. KHS vyžadují)
- odpady z provozu bar nesmí být napojeny přes odlučovač tuku

UPOZORNĚNÍ – Všechna práva vyhrazena Dokumentaci lze používat až po její finanční úhradě. Výkres či část dokumentace může být kopírován a nebo jiným způsobem poskytována a rozšiřována pouze po předchozím písemném souhlasu autora (dle zákona č. 121/2000 sb.). Porušení bude stíháno v souladu s platnými zákony ČR o ochraně autorských práv.			
DODAVATELSKÉ SLUŽBY - CZ		DIZWE: TECHNOLOGIE GASTRO TEL. 724 239 411 Za Mlýnem 1721 2 209 827 15 25301, Hostivice www.dodavatelsskyluzby.cz	
ZAJIŠŤUJEME VEŠKERÉ GASTROTECHNOLÓGICKÉ SLUŽBY: • PROJEKČNÍ PRÁCE A TECHNOL. NÁVRHY • DODÁVKY GASTRONOMICKÉHO ZAŘÍZENÍ • SERVISNÍ SLUŽBY			
stupeň projektu: DPS			
hlavní ing. projektu:		vypracoval: Ing. ŠTEFAN MIKO	
zodpovědný projektant:		kontroloval: Ing. ŠTEFAN MIKO	
investor: Domov u Anežky Luštěnice, poskytovatel sociálních služeb			
zakázka: Rozšíření objektu Domov u Anežky Luštěnice Vybavení Gastrotechnologie		formát: A2 datum: 4/2023 měřítko: 1:50	
předmět výkresu: Zadání požadavků na profese - kanalizace		profese: GASTRO-TECHNOLOGIE č.výkresu: D.1.4.f.6	



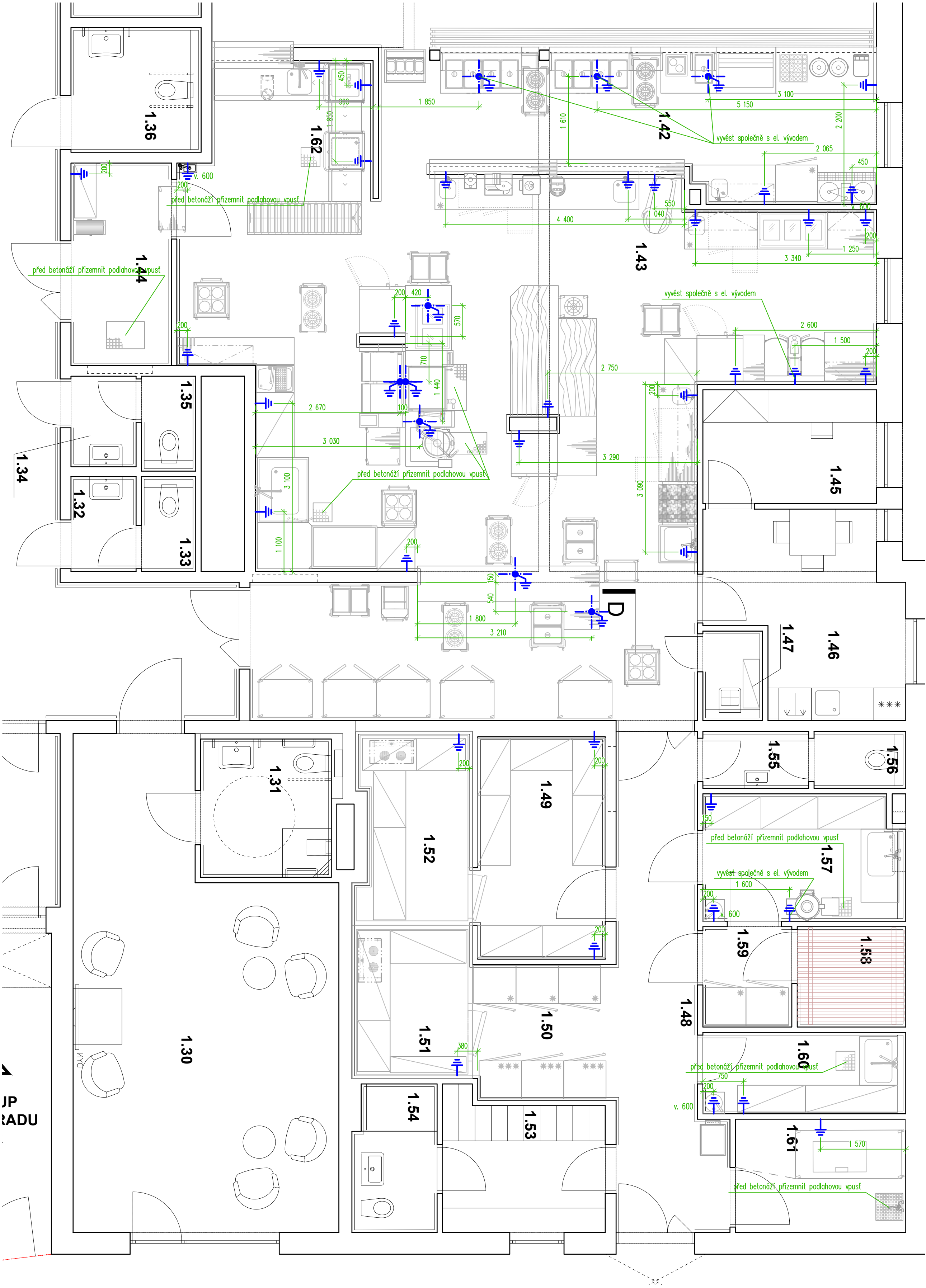
Legenda:

- zásuvka nebo dvouzásuvka na 230V – rezerva nad pracovní plochou
- zásuvka na 230V, příkon 0,5kW (pokud není uvedeno jinak)
- vypínač na 400V
- vývod na 400V
- vývod ze země na 400V
- vývod na 230V
- vývod ze země na 230V
- vypínač na 230V
- zásuvka na 400V
- zásuvka na PC

Poznámka:

- veškeré vývody musí být z kabelu CYSY nebo H07RN-F a mít volný konec min. 2500 mm
- u digestoře bude vyveden vypínatelný vývod na osvětlení 1 kW

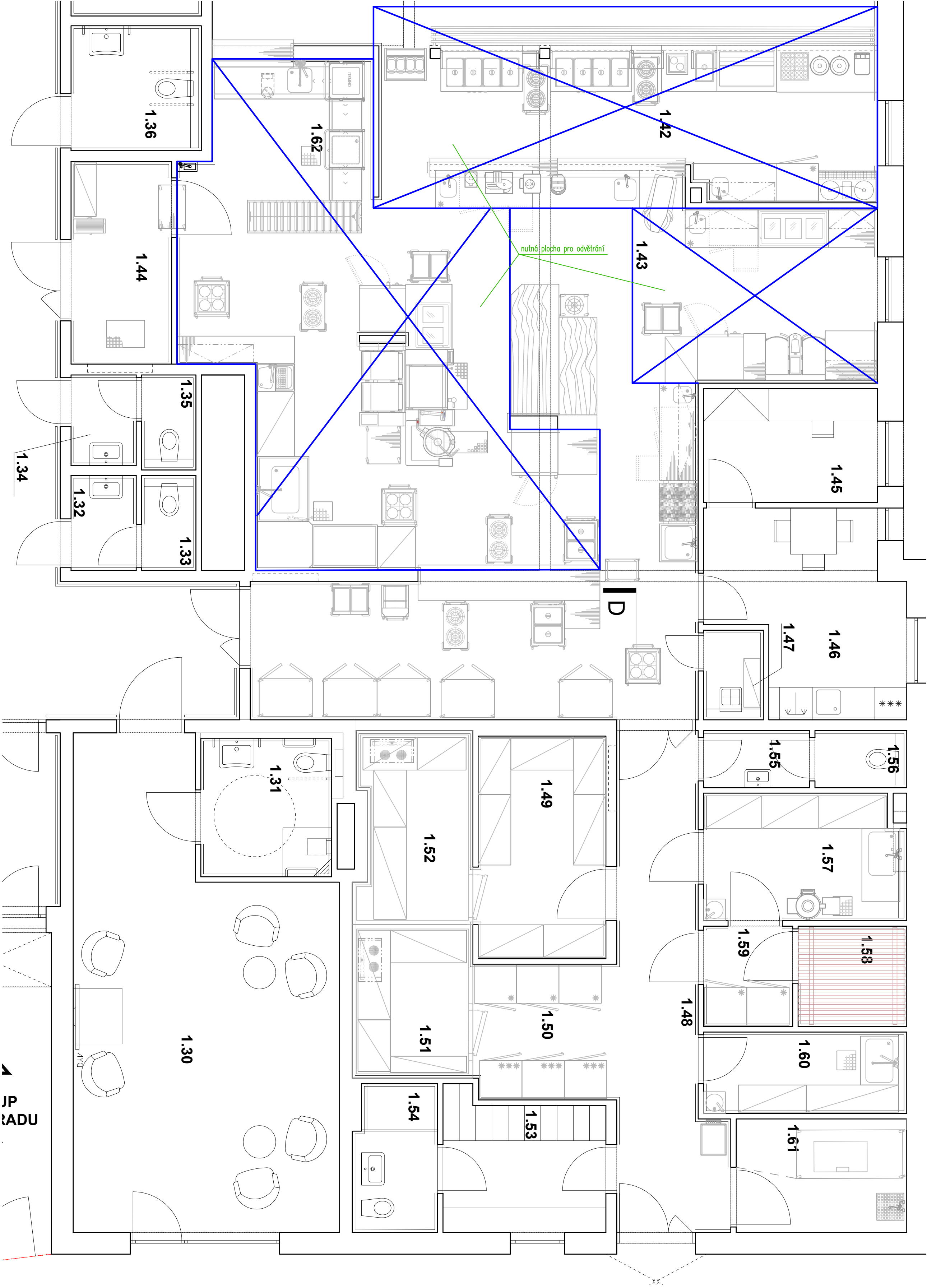
UPOZORNĚNÍ – Všechna práva vyhrazena Dokumentaci lze používat až po její finanční úhradě. Výkres či část dokumentace může být kopírován a nebo jiným způsobem poskytována a rozšiřována pouze po předchozím písemném souhlasu autora(dle zákona č. 121/2000 sb.). Porušení bude stíháno v souladu s platnými zákony ČR o Ochraně autorských práv.		
	DIWZE: TECHNOLOGIE GASTRO TEL. 724 239 411 Za Mlýnem 1721 2 209 827 15 25301, Hostivice www.dodavatelsskusluzby.cz	ZAJIŠŤUJEME VEŠKERÉ GASTROTECHNOLÓGICKÉ SLUŽBY: • PROJEKČNÍ PRÁCE A TECHNOL. NÁVRHY • DODÁVKY GASTRONOMICKÉHO ZAŘÍZENÍ • SERVISNÍ SLUŽBY
stupeň projektu: DPS		
hlavní ing. projektu:		vypracoval: Ing. ŠTEFAN MIKO
zodpovědný projektant:		kontroloval: Ing. ŠTEFAN MIKO
investor: Domov u Anežky Luštěnice, poskytovatel sociálních služeb		
zakázka: Rozšíření objektu Domov u Anežky Luštěnice Vybavení Gastrotechnologie		formát: A2 datum: 4/2023 měřítko: 1:50
předmět výkresu: Zadání požadavků na profese - elektroinstalace		profese: GASTRO-TECHNOLOGIE č.výkresu: D.1.4.1.7



Poznámka:


- délka vývodu na zemnění bude ponechána min. 1500 mm
- výška vývodů bude 100 mm nad podlahou

UPOZORNĚNÍ – Všechna práva vyhrazena Dokumentaci lze používat až po její finanční úhradě. Výkres či část dokumentace může být kopírován a nebo jiným způsobem poskytována a rozšiřována pouze po předchozím písemném souhlasu autora(dle zákona č. 121/2000 sb.). Porušení bude stíháno v souladu s platnými zákony ČR o Ochraně autorských práv.		
	DIWIZE: TECHNOLOGIE GASTRO TEL. 724 239 411 Za Mlýnem 1721 2 209 827 15 25301, Hostivice www.dodavatelskesluzby.cz	ZAJIŠŤUJEME VEŠKERÉ GASTROTECHNOLÓGICKÉ SLUŽBY: • PROJEKČNÍ PRÁCE A TECHNOL. NÁVRHY • DODÁVKY GASTRONOMICKÉHO ZAŘÍZENÍ • SERVISNÍ SLUŽBY
stupeň projektu: DPS		
hlavní ing. projektu:		vypracoval: Ing. ŠTEFAN MIKO
zodpovědný projektant:		kontroloval: Ing. ŠTEFAN MIKO
investor: Domov u Anežky Luštěnice, poskytovatel sociálních služeb		
zakázka: Rozšíření objektu Domov u Anežky Luštěnice Vybavení Gastrotechnologie		formát: A2 datum: 4/2023 měřítko: 1:50
předmět výkresu: Zadání požadavků na profese - zemnění		profese: GASTRO- TECHNOLOGIE č.výkresu: D.1.4.f.8



Poznámka:

- dodavatel gastro v předstihu dodá digestoře, v rámci dodávky vzduchotechniky budou digestoře zavěšeny,
Dodací doba digestoří min. 3 týdny

UPOZORNĚNÍ – Všechna práva vyhrazena Dokumentaci lze používat až po její finanční úhradě. Výkres či část dokumentace může být kopírován a nebo jiným způsobem poskytována a rozšiřována pouze po předchozím písemném souhlasu autora(dle zákona č. 121/2000 sb.). Porušení bude stíháno v souladu s platnými zákony ČR o ochraně autorských práv.			
		DÍWIZE: TECHNOLOGIE GASTRO TEL. 724 239 411 Za Mlýnem 1721 2 209 827 15 25301, Hostivice www.dodavatelsskusluzby.cz	
ZAJIŠŤUJEME VEŠKERÉ GASTROTECHNOLÓGICKÉ SLUŽBY: • PROJEKČNÍ PRÁCE A TECHNOL. NÁVRHY • DODÁVKY GASTRONOMICKÉHO ZAŘÍZENÍ • SERVISNÍ SLUŽBY			
stupeň projektu: DPS			
hlavní ing. projektu:		vypracoval: Ing. ŠTEFAN MIKO	
zodpovědný projektant:		kontroloval: Ing. ŠTEFAN MIKO	
investor: Domov u Anežky Luštěnice, poskytovatel sociálních služeb			
zakázka: Rozšíření objektu Domov u Anežky Luštěnice Vybavení Gastrotechnologie		formát: A2 datum: 4/2023 měřítko: 1:50	
předmět výkresu: Zadání požadavků na profese - vzduchotechnika		profese: GASTRO-TECHNOLOGIE č.výkresu: D.1.4.f.9	